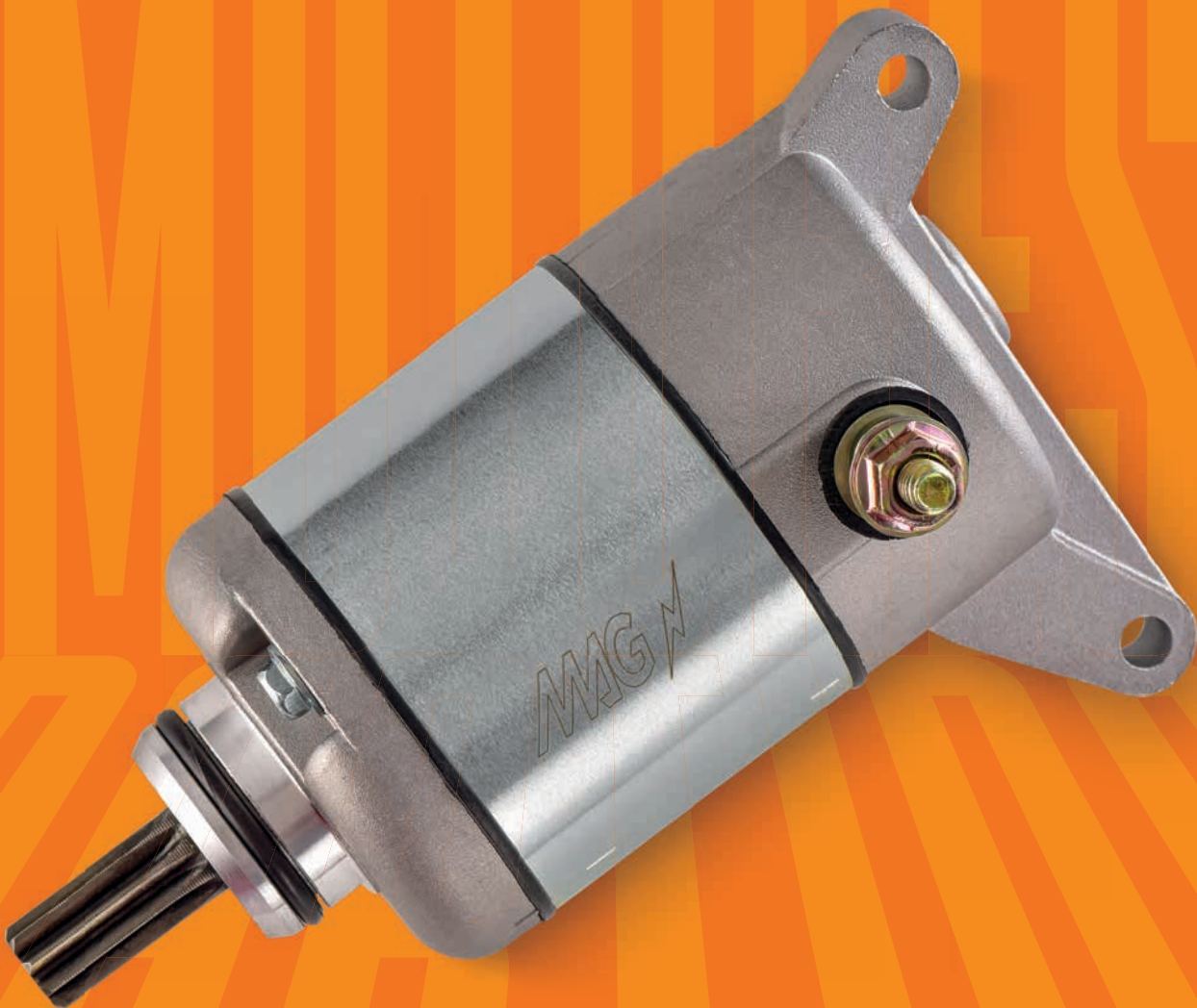


➤ MOTORES DE PARTIDA



➤ O motor de partida tem a função de transformar a energia elétrica em energia mecânica, e assim dar início ao processo de combustão no motor principal, fazendo com que este entre em funcionamento.



MOTORES DE PARTIDA

COMPATÍVEL COM:

HONDA



HONDA **Cód.: 90205510**

Motor de Partida

C 100
BIZ + (2002-2005)
BIZ ES (1998-2005)

CÓD. ORIGINAL: 31208-GN5-004
CÓD. RELACIONADO: 90205070 (Suporte e Escovas)



HONDA **Cód.: 90205890**

Motor de Partida

BIZ 110I
FLEX (2016-2023)

CÓD. ORIGINAL: 31210-KZV-L01
CÓD. RELACIONADO: 90205891 (Suporte e Escovas)



HONDA **Cód.: 90205750**

Motor de Partida

LEAD 110
(2009-2015)

CÓD. ORIGINAL: 31210-GFM-B20
CÓD. RELACIONADO: 90203220 (Reparo das Escovas)



HONDA **Cód.: 90205600**

Motor de Partida

BIZ 125
+ (2006-2010)
ES (2006-2010)
EX (2006-2010)

CÓD. ORIGINAL: 31200-KSS-001
CÓD. RELACIONADO: 90205140 (Suporte e Escovas)



NOVO



HONDA **Cód.: 90205830**

Motor de Partida

BIZ 125
ES FLEX (2011-2023)
EX FLEX (2011-2023)

CÓD. ORIGINAL: 31200-KSS-C01, 31200-KSS-J01
CÓD. RELACIONADO: 90205090 (Suporte e Escovas)



HONDA **Cód.: 90205500**

Motor de Partida Modelo Magnetron

CG 125
TITAN ES (1999-2004)
TITAN KSE (2002-2004)

CÓD. ORIGINAL: SUBSTITUI 31200-KBB-901
CÓD. RELACIONADO: 90205080 (Suporte e Escovas)



HONDA **Cód.: 90205560**

Motor de Partida

CG 125
FAN ES (2009-2015)
FAN ESD (2014-2015)

CG 150
FAN ESI (2010-2015)
SPORT (2005-2008)
TITAN (2004-2015)
TITAN ES (2004-2015)
TITAN ESD (2004-2015)
TITAN EX (2004-2008)
TITAN EX MIX (2009-2010)

CÓD. ORIGINAL: 31200-KRM-851
CÓD. RELACIONADO: 90205020 (Suporte e Escovas),
90205022 (Suporte e Escovas)

NXR 125
BROS ES (2006-2015)

NXR 150
BROS ES (2006-2015)
BROS ES MIX (2009-2010)
BROS ESD (2006-2015)
BROS ESD MIX (2009-2010)



NOVO



HONDA **Cód.: 90205900**

Motor de Partida

CG 160
CARGO FLEX (2016-2023)
ES FLEX (2018-2023)
FAN ESD FLEX (2018-2023)
FAN ESDi FLEX (2016-2017)
START FLEX (2016-2016)
TITAN EX FLEX (2016-2023)

CÓD. ORIGINAL: 31200-KRE-G01, 31200-KVS-J01
CÓD. RELACIONADO: 90205020 (Suporte e Escovas),
90205022 (Suporte e Escovas)

NXR 160
BROS EDD FLEXONE (2015-2023)
BROS ESD FLEXONE (2015-2018)

XRE 190A
FLEX (2016-2023)

NOVO



HONDA > Cód.: 90205520

Motor de Partida

- CBX 150**
AERO (1989-1992)
- CBX 200**
STRADA (1994-2002)
- CG 125**
TITAN ES (1999-2004)
TITAN KSE (2002-2004)
- CRF 230F**
⚡ (2003-2020)
- NX 150**
(1989-1992)
- NX 200**
(1993-2001)
- NXR 125**
BROS ES (2003-2005)
- NXR 150**
⚡ BROS ES (2003-2005)
⚡ BROS ESD (2003-2005)
- XLR 125**
⚡ (1996-2002)
⚡ ES (2000-2002)
- XR 200R**
(1994-2002)

CÓD. ORIGINAL: 31200-KWI-901, 31200-KW8-901, 31200-KBB-901
CÓD. RELACIONADO: 90205000 (Suporte e Escovas), 90205001 (Suporte e Escovas)



HONDA > Cód.: 90205800

Motor de Partida

- NX4**
FALCON (1999-2015)
- CÓD. ORIGINAL: 31200-HN1-000
CÓD. RELACIONADO: 90205000 (Suporte e Escovas), 90205001 (Suporte e Escovas)



HONDA > Cód.: 90205570

Motor de Partida

- CBX 250**
TWISTER (2001-2009)
 - XR 250**
TORNADO (2001-2008)
- CÓD. ORIGINAL: 31200-KBR-008
CÓD. RELACIONADO: 90205000 (Suporte e Escovas), 90205001 (Suporte e Escovas)



HONDA > Cód.: 90205660

Motor de Partida

- CBR 450**
(1989-1994)
- CÓD. ORIGINAL: 31200-ML4-901
CÓD. RELACIONADO: 90205120 (Suporte e Escovas)



HONDA > Cód.: 90205930

Motor de Partida

- CB 250F**
⚡ TWISTER FLEX (2016-2022)
- CÓD. ORIGINAL: 31200-K31-901
CÓD. RELACIONADO: 90203200 (Suporte e Escovas), 90203202 (Reparo das Escovas)



HONDA > Cód.: 90205860

Motor de Partida

- CB 300R**
(2009-2015)
LIMITED (2012-2012)
 - XRE 300**
(2009-2012)
FLEX (2013-2018)
- CÓD. ORIGINAL: 31200-KVK-901
CÓD. RELACIONADO: 90203200 (Suporte e Escovas)

COMPATÍVEL COM:
YAMAHA



YAMAHA > Cód.: 90205690

Motor de Partida

- CRYPTON T 105E**
(1998-2004)
- CÓD. ORIGINAL: 4UL-81800-00, 5DW-H1800-00
CÓD. RELACIONADO: 90205161 (Reparo das Escovas)



YAMAHA > Cód.: 90205530

Motor de Partida

- FACTOR 125**
YBR E (2008-2015)
YBR ED (2008-2015)
 - XTZ 125E**
(2002-2016)
 - XTZ 125XE**
(2008-2016)
 - YBR 125E**
(2000-2007)
 - YBR 125ED**
(2000-2007)
- CÓD. ORIGINAL: 5HH-H1800-00, 5HH-H1890-00
CÓD. RELACIONADO: 90205010 (Suporte e Escovas)



YAMAHA > Cód.: 90205620

Motor de Partida Modelo Magnetron

- TDM 225**
(1997-2005)
 - XT 225**
(1996-2006)
- CÓD. ORIGINAL: SUBSTITUI 4JG-H1890-00



YAMAHA > Cód.: 90205720

Motor de Partida

- XTZ 250**
LANDER (2007-2012)
TÉNÉRÉ (2011-2012)
 - YS 250**
FAZER (2005-2011)
FAZER LE (2008-2010)
- CÓD. ORIGINAL: 4GY-81890-00
CÓD. RELACIONADO: 90205000 (Suporte e Escovas), 90205001 (Suporte e Escovas)

MOTORES DE PARTIDA

NOVO



YAMAHA > Cód.: 90205850

Motor de Partida

- FACTOR 125i**
YBR (2017-2023)
- XTZ 150ABS**
S CROSSER (2019-2023)
Z CROSSER (2019-2023)
- NMAX 160**
(2016-2020)
- YBR 150**
FACTOR E (2016-2018)
FACTOR ED (2016-2023)
FACTOR UBS (2016-2023)
- XTZ 150**
CROSSER E (2015-2017)
CROSSER ED (2015-2017)
CROSSER S FLEX (2018-2019)
CROSSER Z FLEX (2018-2019)
- YS 150**
FAZER ED (2013-2023)
FAZER SED (2013-2023)

CÓD. ORIGINAL: 1DR-H1890-03, 54P-H1890-02
CÓD. RELACIONADO: 90205851 (Suporte e Escovas)

NOVO



YAMAHA > Cód.: 90205840

Motor de Partida

- FZ25 250**
BLUEFLEX ABS (2018-2023)
- YS 250**
FAZER (2012-2015)
FAZER BLUEFLEX (2013-2017)
- XTZ 250**
LANDER (2013-2023)
LANDER ABS (2020-2023)
TÉNÉRÉ (2013-2019)

CÓD. ORIGINAL: 44C-H1890-10, 44C-H1890-20
CÓD. RELACIONADO: 90203210 (Suporte e Escovas)



YAMAHA > Cód.: 90205670

Motor de Partida

- XT 600**
E (1990-1993)
TÉNÉRÉ (1990-1993)
- XT 660**
(1990-2018)
TÉNÉRÉ (1990-1993)

CÓD. ORIGINAL: 3SX-81890-00
CÓD. RELACIONADO: 90205080 (Suporte e Escovas)

COMPATÍVEL COM:

DAFRA



NOVO



DAFRA > Cód.: 90205500

Motor de Partida Modelo Magnetron

- SPEED 150**
(2008-2015)

CÓD. ORIGINAL: D0131000000S1
CÓD. RELACIONADO: 90205080 (Suporte e Escovas)

COMPATÍVEL COM:

SUNDOWN



SUNDOWN > Cód.: 90205640

Motor de Partida

- STX 200**
(2007-2008)
MOTARD (2007-2008)

CÓD. ORIGINAL: 061MDP0001
CÓD. RELACIONADO: 90205110 (Suporte e Escovas)



COMPATÍVEL COM:

SUZUKI



SUZUKI > Cód.: 90205770

Motor de Partida

- AN 125**
BURGMAN (2005-2010)

CÓD. ORIGINAL: 31100-20E00
CÓD. RELACIONADO: 90205110 (Suporte e Escovas)



SUZUKI > Cód.: 90205640

Motor de Partida

- EN 125**
YES SE (2005-2011)
- INTRUDER 125**
CARGO (2002-2016)

CÓD. ORIGINAL: 31100-05530, 31100-05530-000
CÓD. RELACIONADO: 90205110 (Suporte e Escovas)

