

➤ VOLANTES



➤ O volante tem a função de trabalhar em conjunto com o estator na geração de energia para a motocicleta, sendo a peça móvel do sistema de carga.



➤ VOLANTES

COMPATÍVEL COM:

HONDA



HONDA ➤ Cód.: 90230860

Volante

POP 100
(2007-2008)

CÓD. ORIGINAL: 31110-GFP-902



HONDA ➤ Cód.: 90231100

Volante

POP 100
(2009-2015)

CÓD. ORIGINAL: 31110-GFP-B21, 31110-GFP-B01



HONDA ➤ Cód.: 90230790

Volante

C 100
BIZ (1998-2005)

CÓD. ORIGINAL: 31110-GCE-901



HONDA ➤ Cód.: 90230800

Volante

C 100
BIZ + (2002-2005)
BIZ ES (1998-2005)

CÓD. ORIGINAL: 31110-GCE-941



HONDA ➤ Cód.: 90230430

Volante

BIZ 100
KS (2013-2015)

CÓD. ORIGINAL: 31110-K19-941



HONDA ➤ Cód.: 90230470

Volante

BIZ 100
ES (2013-2015)

CÓD. ORIGINAL: 31110-K19-911



HONDA ➤ Cód.: 90230940

Volante

BIZ 125
KS (2006-2008)

CÓD. ORIGINAL: 31110-KSS-911



NOVO



HONDA ➤ Cód.: 90230930

Volante

BIZ 125
+ (2006-2008)
ES (2006-2008)

CÓD. ORIGINAL: 31110-KSS-901



HONDA **Cód.: 90230330**

Volante

BIZ 125
+ (2009-2010)
ES (2009-2010)
ES FLEX (2009-2010)
KS (2009-2010)
KS FLEX (2009-2010)

CÓD. ORIGINAL: 31110-KSS-B31



HONDA **Cód.: 90230640**

Volante Sem Avanço para Kit CG Conversor

CG 125
(1985-1989)
CARGO (1988-1991)
TODAY (1988-1991)

CÓD. ORIGINAL: 31110-397-632



HONDA **Cód.: 90230660**

Volante

CG 125
CARGO (1995-1999)
TITAN (1995-1999)

CÓD. ORIGINAL: 31110-KYO-891



HONDA **Cód.: 90230700**

Volante

CG 125
CARGO (2000-2002)
TITAN KS (2000-2002)

CÓD. ORIGINAL: 31110-KGA-900, 31110-KGA-901



HONDA **Cód.: 90230770**

Volante

CG 125
TITAN ES (2000-2002)

CÓD. ORIGINAL: 31110-KFC-781, 31110-KGA-940



HONDA **Cód.: 90230750**

Volante

CG 125
FAN (2005-2008)
TITAN CARGO (2002-2004)
TITAN KS (2002-2004)

CÓD. ORIGINAL: 31110-KGA-800, 31110-KGA-801



HONDA **Cód.: 90230730**

Volante

CG 125
TITAN ES (2002-2004)
TITAN KSE (2002-2004)

XLR 125
(2001-2002)
ES (2001-2002)

NXR 125
BROS ES (2003-2005)

CÓD. ORIGINAL: 31110-KFC-781, 31110-KGA-B21, 31110-KSM-901



HONDA **Cód.: 90230910**

Volante

CG 125
CARGO KS (2009-2011)
FAN KS (2009-2011)

CÓD. ORIGINAL: 31110-KWG-601



HONDA **Cód.: 90230920**

Volante

CG 125
CARGO ES (2011-2014)
FAN ES (2009-2015)
FAN ESD (2014-2015)

NXR 125
BROS ES (2013-2015)

CÓD. ORIGINAL: 31110-KWG-701, 31110-KWG-B71



HONDA **Cód.: 90230950**

Volante

XLR 125
ES (1997-2000)

CÓD. ORIGINAL: 31110-KFC-930



HONDA **Cód.: 90230690**

Volante

CG 150
JOB (2004-2008)
TITAN KS (2004-2008)

NXR 150
BROS KS (2006-2008)

CÓD. ORIGINAL: 31110-KRM-841



HONDA **Cód.: 90230710**

Volante

CG 150
SPORT (2005-2008)
TITAN ES (2004-2008)
TITAN ESD (2004-2008)

NXR 150
BROS ES (2006-2008)
BROS ESD (2006-2008)

CÓD. ORIGINAL: 31110-KRM-851



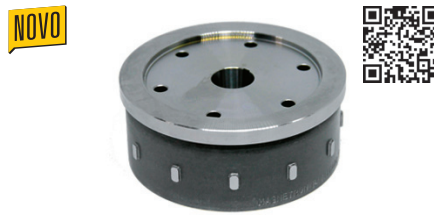
HONDA **Cód.: 90230850**

Volante

CG 150
TITAN KS (2009-2010)
TITAN KS MIX (2009-2010)

NXR 150
BROS KS (2009-2010)
BROS KS MIX (2009-2010)

CÓD. ORIGINAL: 31110-KVS -601



HONDA **Cód.: 90230810**

Volante

CG 150
FAN ESI (2010-2010)
TITAN ES (2009-2010)
TITAN ES MIX (2009-2010)
TITAN ESD (2009-2009)
TITAN ESD MIX (2009-2009)
TITAN EX (2010-2010)

NXR 150
BROS ES (2009-2010)
BROS ES MIX (2009-2010)
BROS ESD (2009-2010)
BROS ESD MIX (2009-2010)

CÓD. ORIGINAL: 31110-KVS -901



HONDA **Cód.: 90230540**

Volante

CG 150
FAN ESDi (2011-2015)
FAN ESI (2011-2015)
TITAN CES (2014-2014)
TITAN ESD (2011-2015)
TITAN EX FLEX (2011-2015)

NXR 150
BROS ES (2013-2015)
BROS ESD (2013-2015)

NXR 160
BROS EDD (2016-2017)
BROS EDD FLEXONE (2018-2023)

CG 160
CARGO FLEX (2016-2023)
ES FLEX (2018-2023)
FAN ESD FLEX (2016-2023)
FAN ESDi FLEX (2016-2017)
START FLEX (2016-2023)
TITAN EX FLEX (2016-2023)

CÓD. ORIGINAL: 31110-KRE-E31, 31110-KVS-851, 31110-KVS-F01, 31110-KVS-J01, 31110-KRE-H81



HONDA **Cód.: 90230990**

Volante

NXR 150
BROS ESD (2003-2005)

CÓD. ORIGINAL: 31110-KRE-901



HONDA **Cód.: 90230550**

Volante

CRF 230F
(2003-2019)

CÓD. ORIGINAL: 31110-KPS-901



HONDA **Cód.: 90230620**

Volante

CBX 250
TWISTER (2001-2008)

XR 250
TORNADO (2001-2008)

CÓD. ORIGINAL: 31110-KPE-901, 31110-KPF-901



HONDA **Cód.: 90230120**

Volante

CB 250F
TWISTER FLEX (2016-2020)
TWISTER ABS (2016-2022)
TWISTER CBS (2021-2022)

CÓD. ORIGINAL: 31110-K31-901



HONDA **Cód.: 90231000**

Volante

CB 300
COM ABS FLEX (2010-2015)

XRE 300
(2010-2018)
FLEX (2010-2018)

CB 300R
(2010-2015)
FLEX (2010-2015)
LIMITED (2012-2012)

XRE 300A
(2010-2018)

CÓD. ORIGINAL: 31110-KVK-901, 31110-KVK-B21, 3111A-KVK-900

COMPATÍVEL COM:

YAMAHA



YAMAHA **Cód.: 90231040**

Volante

YBR 125E
(2000-2001)

CÓD. ORIGINAL: 5HH-85550-00



YAMAHA **Cód.: 90230980**

Volante

XTZ 125K
(2003-2005)

YBR 125K
(2002-2005)

CÓD. ORIGINAL: 5LX-H1450-00, 5LX-H1450-10



YAMAHA > Cód.: 90230970

Volante

XTZ 125E
(2003-2005)

YBR 125ED
(2002-2005)

YBR 125E
(2002-2005)

CÓD. ORIGINAL: 5HH-HI450-00, 5HH-HI450-10



YAMAHA > Cód.: 90230780

Volante

FACTOR 125
YBR K (2008-2010)

YBR 125K
(2006-2007)

XTZ 125K
(2006-2010)

CÓD. ORIGINAL: 5LX-HI450-20, 5LX-HI450-30



YAMAHA > Cód.: 90230820

Volante

FACTOR 125
YBR E (2008-2010)
YBR ED (2008-2010)

YBR 125E
(2006-2007)

XTZ 125E
(2006-2010)

YBR 125ED
(2006-2007)

CÓD. ORIGINAL: 5HH-HI450-20, 5HH-HI450-30



YAMAHA > Cód.: 90231050

Volante

FACTOR 125
YBR E (2011-2016)
YBR ED (2011-2016)

XTZ 125E
(2011-2016)

CÓD. ORIGINAL: 18D-HI450-00, 18D-HI450-30



YAMAHA > Cód.: 90231060

Volante

FACTOR 125
YBR K (2011-2016)

XTZ 125XX
(2011-2012)

XTZ 125K
(2011-2014)

CÓD. ORIGINAL: 18D-HI450-10, 18D-HI450-20



NOVO



YAMAHA > Cód.: 90230510

Volante

XTZ 150
CROSSER E (2015-2017)
CROSSER ED (2015-2017)
CROSSER S FLEX (2018-2019)
CROSSER Z FLEX (2018-2019)

YBR 150
FACTOR E (2016-2018)
FACTOR ED (2016-2023)
FACTOR UBS (2018-2023)

XTZ 150ABS
S CROSSER (2019-2023)
Z CROSSER (2019-2024)

YS 150
FAZER ED (2014-2015)
FAZER SED (2014-2024)

CÓD. ORIGINAL: 1ST-HI450-00, 1ST-HI450-01



YAMAHA > Cód.: 90230630

Volante

DT 180
(1986-1996)

CÓD. ORIGINAL: 23K-H5550-00



YAMAHA > Cód.: 90230830

Volante

XTZ 250
LANDER (2007-2015)

YS 250
FAZER (2005-2010)
FAZER LE (2008-2010)

CÓD. ORIGINAL: 1S4-HI450-00, 5BP-15590-00



YAMAHA > Cód.: 90230960

Volante

XTZ 250
TÉNÉRÉ (2011-2015)

YS 250
FAZER (2011-2015)

XTZ 250X
(2007-2011)

CÓD. ORIGINAL: 44C-HI450-00